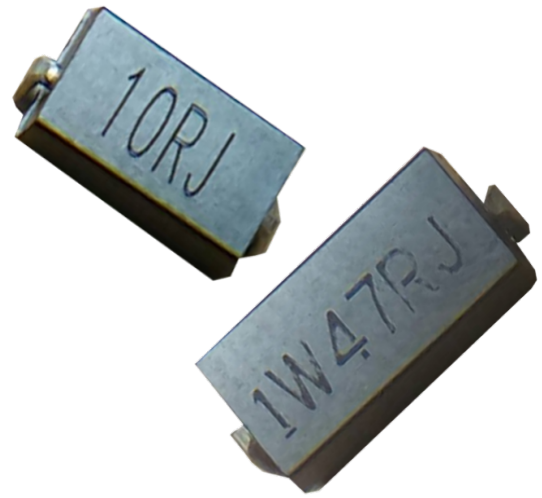
	冠发电子科技(深圳)有限公司	文件类别	版本
		产品规格书	01
	RSMW电力型绕线模压电阻器规格书	文件编号	页号
		GF3-PJ069	第 2 页 共 6 页

■ 范围

本规格书制定电力型绕线模压电阻器的质量标准
和验收规则。

■ 特性/FEATURES

1. 模压树脂封装。
2. 功率型精密度高。
3. 小型化能高密度插装。
4. 功率范围可达3W以上。
5. 耐热性佳，表面温升低。
6. 符合无铅（Pb）和含铅焊接工艺要求。
7. 可用于自动表面贴装（SMD）装配系统。它们适于通过回流焊、波峰焊进行自动焊接。



※Flameproof UL94V0 Molded Package

※Small size are good for high density application

※High power rating up to 3Watts

※High thermal stability and low surface temperature rise

※Compatible with lead (Pb)-free and lead containing soldering processes

※The resistors are suitable for processing on automatic SMD assembly systems.

※Telecommunication

※Medical equipment

※Measurement/Testing Equipment

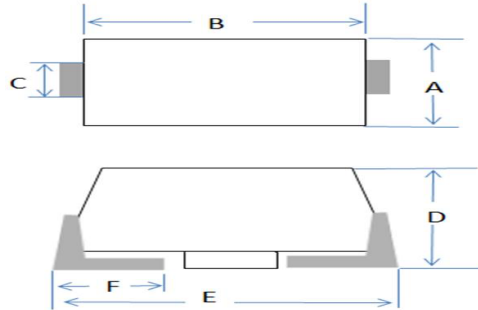
※Automotive

※Industrial

■ 应用/APPLICATIONS

1. 通讯器材。
2. 医疗电子设备。
3. 测试量测设备。
4. 汽车电子。
5. 工业产品。

■ 外型尺寸/Construction & Dimension

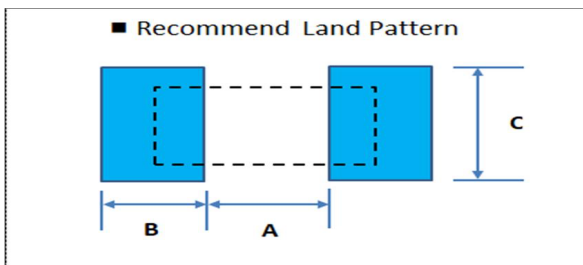


unit: mm

型号	A±0.3	B±0.3	C±0.3	D±0.3	E Max	F±0.3
SMW 2010	2.60	4.05	1.40	2.30	5.20	1.25
SMW 3015	3.80	6.50	1.40	3.08	7.70	1.30
SMW 3816	4.15	8.35	1.75	3.50	9.90	2.10
SMW 4523	5.50	10.50	1.70	5.00	12.00	2.30

型号	重量/ 1000pcs	数量/卷
SMW2010	75g	2000(7.0")
SMW3015	185g	2500(13.0")
SMW3816	335g	2000(13.0")
SMW4523	610g	1000(13.0")


■ Recommend Land Pattern



Type	A(mm)	B(mm)	C(mm)
SMW2010	2.0	3.0	2.0
SMW3015	3.69	2.43	2.84
SMW3816	5.84	3.93	5.84
SMW4523	5.9	4.00	5.84

■ 标准品技术规格/Standard Electrical Specifications

Item Type	标称功率 at 70°C	工作温度 范围(°C)	温度系数 (PPM/°C)	电阻值范围
				±1%、±2%、±5%
SMW 2010	1W、2W	-55 ~175	25、50、100、300	0.1Ω~50Ω
SMW 3015	1W、2W	-55 ~175	25、50、100、300	0.1Ω~100Ω
SMW 3816	2W	-55 ~175	25、50、100、300	0.1Ω~100Ω
SMW 4523	3W	-55 ~175	25、50、100、300	0.1Ω~300Ω

	冠发电子科技(深圳)有限公司	文件类别	版本
		产品规格书	01
	RSMW电力型绕线模压电阻器规格书	文件编号	页号
		GF3-PJ069	第 4 页 共 6 页

■ 测试步骤和要求/ Environmental Characteristics

测试项目/ Item	测试要求/Requirement	测试步骤/ Test Method
电阻温度系数试验 Temperature coefficient	无指定 300 PPM/°C	-55°C~+125°C, 25°C is the reference temperature.
短时间过附载试验 Short Time Overload	$\leq \pm(1\%+0.05\Omega)$	5 Times of rated wattage for 5 seconds.
额定负载 Power rating load	$\leq \pm 1.0\%+0.05\Omega$ Surface temp. 275 Max.	RCWV for 30 minutes.
耐湿负载试验 Damp Heat with Load	$\leq \pm(1.0\%+0.05\Omega)$	40±2°C, 90~95% R.H. RCWV for 500 hrs. (With 1.5 hrs. ON and 0.5 hrs. OFF.)
寿命负载试验 Endurance	$\leq \pm(1.0\%+0.05\Omega)$	70±2°C, RCWV for 1,000 hrs. (With 1.5 hrs. ON and 0.5 hrs. OFF.)
弯曲端子强度试验 Bending Strength	$\leq \pm(0.5\%+0.05\Omega)$	Bending once for 5 seconds with 2mm.
焊锡性试验 Solder ability	$\geq 95\%$ min. coverage	245±5°C for 3 seconds.
焊锡耐热性试验 Resistance to soldering heat	No evidence of mechanical damage $\leq (\pm 1\%+0.05\Omega)$	260±5°C for 10 seconds
温度循环 Temp. cycle	$\leq \pm(1\%+0.05\Omega)$	-55°C (30 min.) > Room Temp.(3min.) > +175°C (30 min.) > Room Temp. (3min.) / (5 cycle).
绝缘耐压试验 Voltage Proof	No breakdown or flashover	AC 500V for 1 minute.
绝缘电阻试验 Insulation Resistance	>1,000MΩ	DC 500V Meg. Meter.

*RCWV (Rated Continuous Working Voltage)

*Operating Voltage (RCWV) = $\sqrt{P \times R}$ or Max. Operating voltage listed above, whichever is lower.

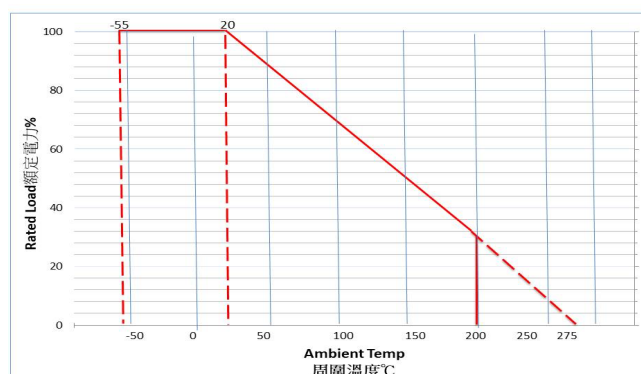
工作电压 (RCWV) = (电阻额定功率 × 公称电阻值) 开根号或法定最高使用电压。


*Overload Voltage = $2.5 \times \sqrt{P \times R}$ or Max. Overload voltage listed above, whichever lower.

短时间过负荷电压 = (电阻额定功率 × 公称电阻值) 开根号 × 2.5 倍或法定最高短时间过负荷电压。 * 储存环境条件/ Storage Temperature: 25±3° C; Humidity < 80% RH.

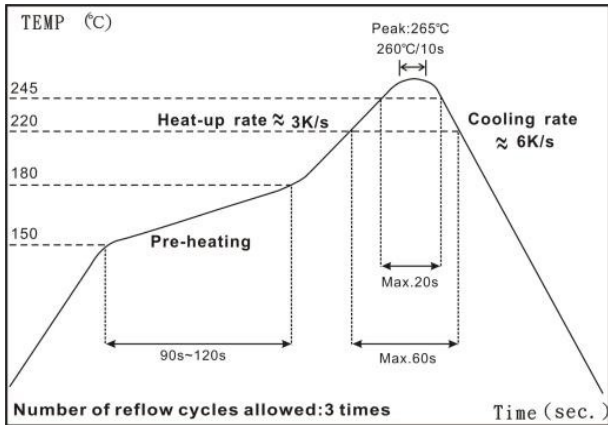
*测试标准参考/Reference Standards: IEC 60115-1; JIS-C 5201-1.

■ 功耗-温度曲线/Dreading Curve

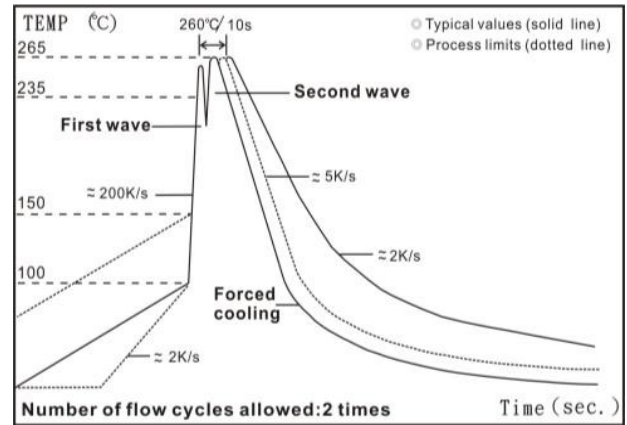


	冠发电子科技(深圳)有限公司	文件类别	版本
	RSMW电力型绕线模压电阻器规格书	产品规格书	01
		文件编号	页号
		GF3-PJ069	第 5 页 共 6 页

■ 焊接曲线



IR Reflow Soldering
回流焊



Wave Soldering (For R>10Ω)
波峰焊

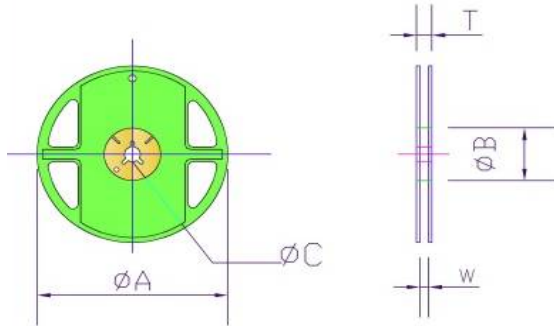
- (1) Time of IR reflow soldering at maximum temperature point 260°C: 10s
回流焊在最高溫度點時間 (260°C) :10 秒
- (2) Time of wave soldering at maximum temperature point 260°C: 10s
波峰焊在最高溫度點時間 (260°C) :10 秒
- (3) Time of soldering iron at maximum temperature point 410°C: 5s
烙鐵在最高溫度點時間 (410°C) :5 秒

■ 订货编码 例如: RSMW 2010 1W 10R ±5% , 编码: RSMW201001YJT10R0

RSMW	2010	01	Y	J	T	10R0
产品型号 Type	尺寸 size	功率 Wattage	温度系数 (PPM/°C)	精度 Tolerance	封装 package	阻值 Ω
RSWM=模压绕线 电阻 Wire Wound Chip Resistor	2010 3015 3816 4523	01=1W 02=2W 03=3W	K=±100ppm°C Y=±50ppm°C P=±25ppm°C	F=±1% G=±2% J=±5%	T=编带	R100=0Ω1 1R00=1Ω 70R0=70Ω 3000=300Ω

■ 包装/ Packaging

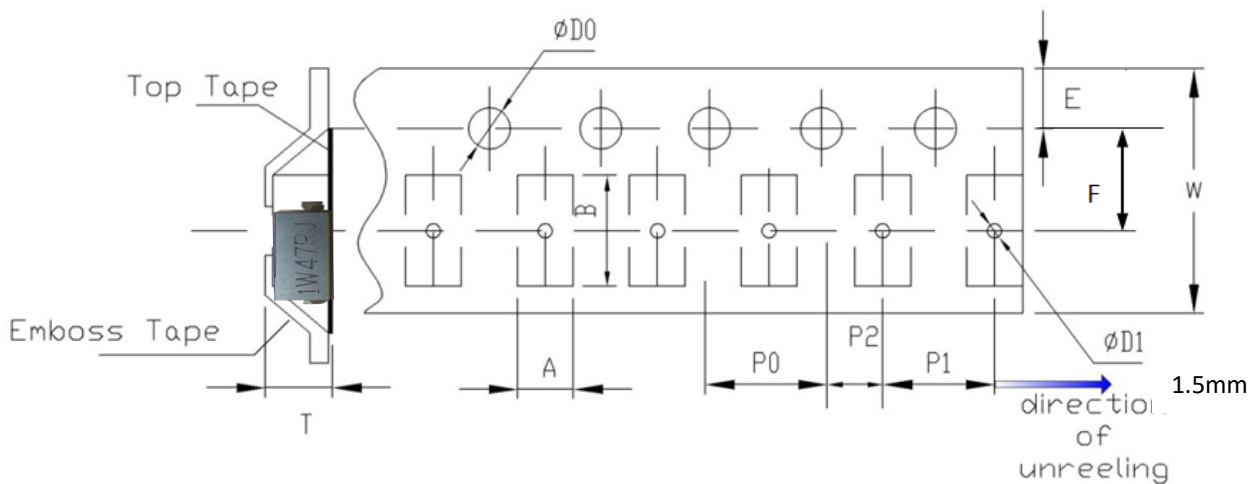
① 包装数量和卷轴规格尺寸/ Packaging Quantity & Reel Specifications



Unit: mm

Type	ø A	ø B	ø C	W	T	Emboss Plastic Tape (EA)
SMW2010	178.5±1.5	60.0+1.0	13.0±0.5	13.0±0.5	15.5±0.5	2,500
SMW3015	330±1.5	100.0+1.0	13.0±0.5	17.0±0.5	19.5±0.5	2,500
SMW3812	330±1.5	100.0+1.0	13.0±0.5	17.0±0.5	19.0±0.5	2,000
SMW4523	330±1.5	100.0+1.0	13.0±0.5	17.0±0.5	19.0±0.5	1,000

② 载带规格尺寸/Emboss Plastic Tape Specifications



Unit: mm

Type	A	B	W	E	F	P0	P1	P2	ø D0	T
2010	2.80±0.10	5.30±0.10	12.0±0.10	1.75±0.10	5.50±0.05	4.00±0.10	4.00±0.10	2.00±0.10	1.55±0.10	2.36±0.10
3015	4.20±0.10	7.90±0.10	16.0±0.10	1.75±0.10	7.50±0.05	4.00±0.10	8.00±0.10	2.00±0.05	1.55±0.10	3.25±0.10
3812	4.60±0.10	11.6±0.10	24.0±0.30	1.75±0.10	7.50±0.10	4.00±0.10	8.00±0.10	2.00±0.05	1.50±0.10	3.80±0.10
4523	6.00±0.10	14.0±0.10	24.0±0.30	1.75±0.10	7.50±0.10	4.00±0.1	8.0±0.100	2.00±0.05	1.50±0.10	5.15±0.10

※如您有特殊需求, 没有在上述规格内, 欢迎您致电咨询, 我们可以为您量身订做谢谢您!